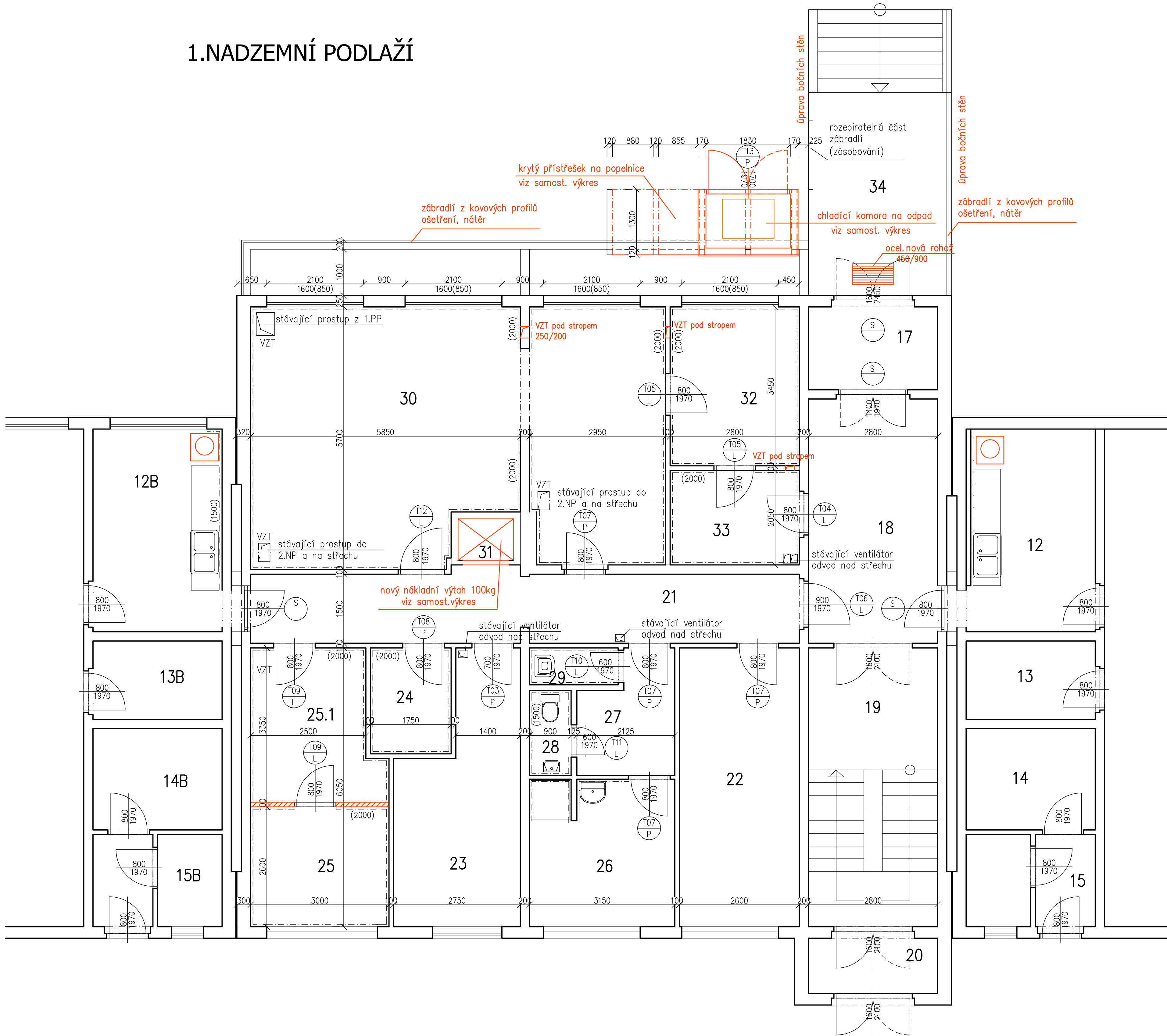


1.NADZEMNÍ PODLAŽÍ



Tabulka místností				
Číslo	Název	Plocha [m²]	Stěny	Podlaha
12	PŘÍPRAVNA JIDEL	11,98	OMITKA VÁPENOCEMENTOVÁ ŠTUKOVÁ	MALBA KERAMICKÁ DLAŽBA
12B	PŘÍPRAVNA JIDEL	12,32	OMITKA VÁPENOCEMENTOVÁ ŠTUKOVÁ	MALBA PVC
13	SKLAD HRAČEK	4,76	OMITKA VÁPENOCEMENTOVÁ ŠTUKOVÁ	MALBA PVC
13B	SKLAD HRAČEK	4,76	OMITKA VÁPENOCEMENTOVÁ ŠTUKOVÁ	MALBA PVC
14	SKLAD ZAHRADNÍCH HRAČEK	6,16	OMITKA VÁPENOCEMENTOVÁ ŠTUKOVÁ	MALBA KERAMICKÁ DLAŽBA
14B	SKLAD ZAHRADNÍCH HRAČEK	6,16	OMITKA VÁPENOCEMENTOVÁ ŠTUKOVÁ	MALBA KERAMICKÁ DLAŽBA
15	LETNÍ UMÝVÁRNA	5,48	OMITKA VÁPENOCEMENTOVÁ ŠTUKOVÁ	MALBA KERAMICKÁ DLAŽBA
15B	LETNÍ UMÝVÁRNA	5,48	OBKLAD V=2,0 M	MALBA KERAMICKÁ DLAŽBA
17	ZÁDVEŘÍ	5,04	OMITKA VÁPENOCEMENTOVÁ ŠTUKOVÁ	MALBA KERAMICKÁ DLAŽBA
18	CHODBA	14,85	OMITKA VÁPENOCEMENTOVÁ ŠTUKOVÁ	MALBA KERAMICKÁ DLAŽBA
19	CHODBA, SCHODIŠTĚ	16,94	OMITKA VÁPENOCEMENTOVÁ ŠTUKOVÁ	MALBA KERAMICKÁ DLAŽBA
20	ZÁDVEŘÍ	3,36	OMITKA VÁPENOCEMENTOVÁ ŠTUKOVÁ	MALBA KERAMICKÁ DLAŽBA
21	CHODBA	18,07	OMITKA VÁPENOCEMENTOVÁ ŠTUKOVÁ	MALBA KERAMICKÁ DLAŽBA
22	KANCELÁŘ VEDOUČÍ KUCHYNĚ	15,73	OMITKA VÁPENOCEMENTOVÁ ŠTUKOVÁ	MALBA PVC
23	DENNÍ MÍSTNOST	13,4	OMITKA VÁPENOCEMENTOVÁ ŠTUKOVÁ	MALBA PVC
24	SKLAD ČISTÍCÍCH PROSTŘEDKŮ	4,03	OBKLAD V=2,0 M	MALBA PVC
25	CHLADICÍ SKLAD	8,85	OBKLAD V=2,0 M	MALBA PVC
25.1	SUCHÝ SKLAD	7,8	OBKLAD V=2,0 M	MALBA PVC
26	ŠATNA, UMÝVÁRNA ZAMĚSTNANCŮ	9,97	OMITKA VÁPENOCEMENTOVÁ ŠTUKOVÁ, ČÁST. OBKLAD	MALBA PVC
27	PŘEDSÍN	4,94	OMITKA VÁPENOCEMENTOVÁ ŠTUKOVÁ	MALBA PVC
28	WC	1,66	OBKLAD V=1,5 M	MALBA PVC
29	SKLAD OBALŮ,OKLID	1,31	OMITKA VÁPENOCEMENTOVÁ ŠTUKOVÁ	MALBA PVC
30	KUCHYŇ	48,32	OBKLAD V=2,0 M	MALBA ALTRO
31	VÝTAH	1,08	DLE TYPU VÝTAHU	PVC
32	HRUBÁ PŘÍPRAVNA	9,66	OBKLAD V=2,0 M	MALBA ALTRO
33	SKLAD BRAMBOR	5,74	OBKLAD V=2,0 M	MALBA ALTRO
34	VSTUP DO BUDOVY	13,95		KERAMICKÁ DLAŽBA

LEGENDA MATERIÁLŮ

- STÁVAJÍCÍ KONSTRUKCE – ŽB STĚNY – PANELY
- STÁVAJÍCÍ VNITŘNÍ PŘÍČKY – PANELY (CHYL CDM)
- STÁVAJÍCÍ ŽB KONSTRUKCE ANGL. DVORKŮ
- NOVÁ POROBETONOVÁ PŘÍČKA
- NOVÉ VZT POTRUBÍ POD STROPEM

POZNÁMKY

Rozmístění nových spotřebičů v kuchyni – viz část Gastro

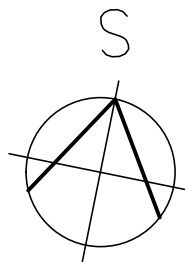
zednické zapravení stěn nových rozvodů ve stěnách
oprava povrchu omítek dotčených prostor
provedení dvojnásobných nátěrů stěn

nové obklady stěn včetně vyrovnávací stěrky – viz tabulka místností

nové podlahové krytiny – viz tabulka místností

přesné rozmístění potrubí VZT včetně nových průrazů bude určeno v koordinaci s VZT

±0,00=266,90 m n.m. (Bpv)



Vypracoval MIKRO PRAHA, s.r.o. Kreslil ING. MILAN KROUPA	Zodp. projektant ING. MILAN KROUPA	Tech. kontrola	formát	
Investor MĚSTSKÁ ČÁST PRAHA 12, GEN. ŠÍŠKY 2375/6, PRAHA 4			datum	ÚNOR 2024
Akce REKONSTRUKCE ŠKOLNÍ KUCHYNĚ MŠ MONTESSORI - AKTUALIZACE DPS URBÁNKOVA 3347/2, PRAHA 12			účel	DPS AKTUALIZACE
			č. zakázky	01–2024
			č. kopie	
			archivní č.	
Obsah výkresu PŮDORYS 1.NP - NOVÝ STAV			Měřítko	1:50
			Č. výkresu	5